

SYMPPLICITY™

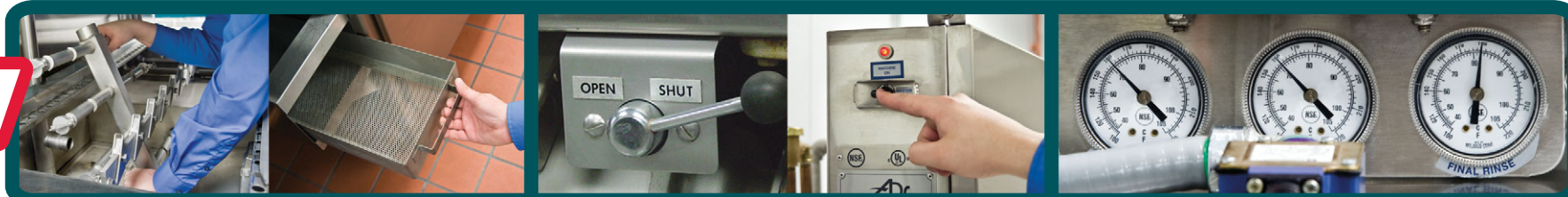
HIGH TEMP MACHINE WAREWASH PROCEDURES

Procédure de lavage de vaisselle dans un lave-vaisselle à haute température



DISH MACHINE SETUP Configuration du lave-vaisselle

1



- Check dishmachine for cleanliness.
- Check wash and rinse arms.
- Check scrap baskets.
- Vérifier que le lave-vaisselle est propre.
- Vérifier les bras de lavage et de rinçage.
- Vérifier les paniers à résidus.

- Close drain lever.
- Turn Machine On including heaters.
- Fermer le levier de drainage.
- Mettre le lave-vaisselle sous tension, sans oublier de faire de même avec les éléments de chauffage.

- Cycle machine/check for proper temperatures.
- Wash – 160° F
- Rinse – 180° F
- Régler le cycle du lave-vaisselle et vérifier que les réglages de température sont corrects
- Lavage - 71 °C (160 °F)
- Rinçage - 82 °C (180 °F)

FLATWARE PRESOAK Pré trempage des couverts

2



- Soak ware in presoak solution for a minimum of 5 minutes.
- Laisser la vaisselle tremper dans la solution de pré trempage pendant au moins 5 minutes.

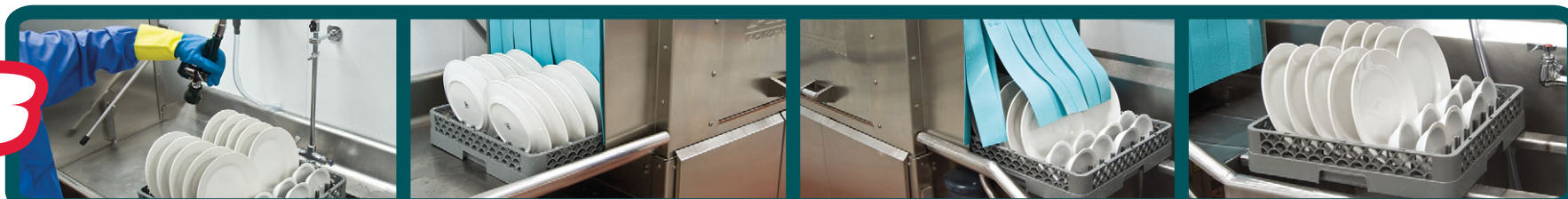
- Rinse thoroughly and run through complete dishmachine cycle.
- Bien rincer et mettre au lave-vaisselle pendant un cycle complet.

- Transfer to utensil cups/run through complete dishmachine cycle.
- Transférer les gobelets à ustensiles et faire fonctionner le lave-vaisselle pendant un cycle complet.

- Sort and place clean ware in utensil cups HANDLES up for storage.
- Trier et mettre la vaisselle propre dans les gobelets à ustensiles avec les POIGNÉES dirigées vers le haut pour le rangement.

DISHWASHING Lavage de vaisselle

3



- Hand scrape.
- Rack similar items together and pre-rinse.
- Enlever les résidus à la main.
- Mettre les articles similaires ensemble sur un support et faire le pré rinçage.

- Wash only FULL racks.
- Ne laver que des supports COMPLETS.

- CAUTION: Ware exiting machine is HOT.
- MISE EN GARDE : La vaisselle est CHAUDE lorsqu'elle sort de la machine.

- Remove rack after completion of cycle.
- Allow to air dry before placing back in use or storing.
- Retirer le support une fois le cycle terminé.
- Laisser sécher à l'air avant de réutiliser ou de ranger.

CLEAN-UP Nettoyage

4



- Turn off machine and all heaters.
- Open all drain valves and allow machine to drain.
- Mettre le lave-vaisselle hors tension, sans oublier de faire de même avec les éléments de chauffage.
- Ouvrir les valves de drainage et laisser l'appareil se vidanger.

- Remove scrap trays, pump screens, wash and power rinse arms.
- Remove debris from wash and rinse tanks.
- Retirer les plateaux à résidus, le grillage de la pompe de même que les bras de lavage et de rinçage à pression.
- Retirer les débris accumulés dans les réservoirs de lavage et de rinçage.

- Thoroughly clean scrap trays/pump screens.
- Inspect and clean wash and power rinse arms being careful to clean out any debris from wash and power rinse arm holes.
- Remove and scrub curtains.
- Bien nettoyer les plateaux à résidus et l'écran de la pompe.
- Vérifier et nettoyer les bras de lavage et de rinçage sous pression; prendre garde à retirer tout débris présent dans les trous des bras de lavage et de rinçage sous pression.
- Retirer les rideaux et les nettoyer.

- Reassemble machine.
- Clean all exterior machine surfaces.
- Remettre les pièces à leur place dans l'appareil.
- Nettoyer toutes les surfaces extérieures de l'appareil.

Cleaning Innovations That Matter.

888.GO BETCO | www.betco.com



SYMPPLICITY™

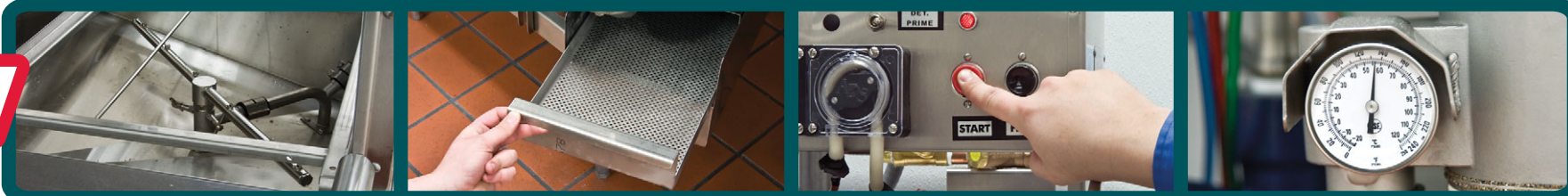
LOW TEMP MACHINE WAREWASH PROCEDURES

Procédure de lavage de vaisselle dans un lave-vaisselle à basse température



DISH MACHINE SETUP Configuration du lave-vaisselle

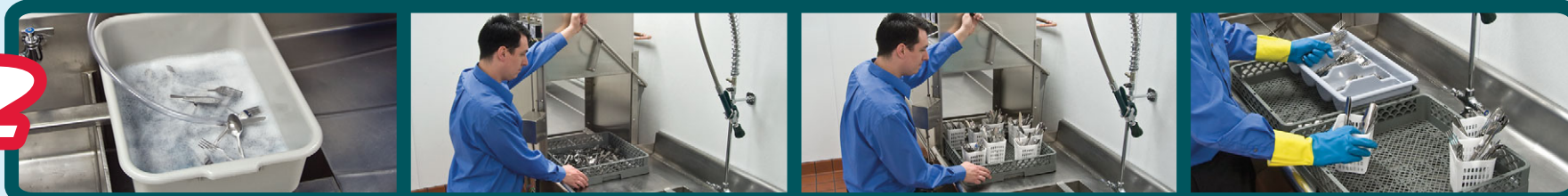
1



- Check dishmachine for cleanliness.
- Check wash and rinse arms.
- Vérifier que le lave-vaisselle est propre.
- Vérifier les bras de lavage et de rinçage.
- Check scrap basket.
- Vérifier le panier de ferraille.
- Turn on and fill dishmachine.
- Mettez et remplir lave vaisselle.
- Cycle machine and check for proper temperature.
- 120° F
- Régler le cycle du lave-vaisselle et vérifier que les réglages de température sont corrects
- 49 °C (120°F)

FLATWARE PRESOAK Pré trempage des couverts

2



- Soak ware in presoak solution for a minimum of 5 minutes.
- Laisser la vaisselle tremper dans la solution de pré trempage pendant au moins 5 minutes.
- Rinse thoroughly and run through complete dishmachine cycle.
- Bien rincer et mettre au lave-vaisselle pendant un cycle complet.
- Transfer to utensil cups/run through complete dishmachine cycle.
- Transférer les gobelets à ustensiles et faire fonctionner le lave-vaisselle pendant un cycle complet.
- Sort and place clean ware in utensil cups HANDLES UP for storage.
- Trier et mettre la vaisselle propre dans les gobelets à ustensiles avec les POIGNÉES dirigées vers le haut pour le rangement.

DISHWASHING Lavage de vaisselle

3



- Hand scrape.
- Rack similar items together and pre-rinse.
- Enlever les résidus à la main.
- Mettre les articles similaires ensemble sur un support et faire le pré rinçage.
- Wash only FULL racks.
- Ne laver que des supports COMPLETS.
- Remove rack after completion of cycle.
- Allow to air dry before placing back in use or storing.
- Retirer le support une fois le cycle terminé.
- Laisser sécher à l'air avant de réutiliser ou de ranger.

CLEAN-UP Nettoyage

4



- Turn off machine.
- Drain by pulling up on drain ball.
- Coupez lave vaisselle.
- Égoutter en tirant sur la boule de vidange.
- Remove scrap trays, pump screens, and wash arms.
- Retirer les plateaux à résidus, le grillage de la pompe de même que les bras de lavage et de rinçage.
- Thoroughly clean scrap trays and pump screens.
- Inspect and clean wash arms being careful to clean out any debris from wash arm holes.
- Bien nettoyer les plateaux à résidus et l'écran de la pompe.
- Vérifier et nettoyer les bras de lavage et de rinçage; prendre garde à retirer tout débris présent dans les trous des bras de lavage et de rinçage.
- Reassemble machine.
- Clean all exterior machine surfaces.
- Remettre les pièces à leur place dans l'appareil.
- Nettoyer toutes les surfaces extérieures de l'appareil.

Cleaning Innovations That Matter.

888.GO BETCO | www.betco.com

